



HOODED LADY FRENCH TERRY SWEATSHIRT

Uniwersalna bluza z kapturem, zapinana na suwak i kieszeń kangurka.

Szczegóły:

- Hooded sweatshirt.
- Sznurki w kolorze bluzy.
- Kryty zamek.
- Naszyta kieszeń-kangurka.
- Elastyczne ściągacze 2x1 u dołu rękawów i bluzy.
- 235/240 g/m² approx.
- 60% Bawełna - 40% poliester.
- GM: 73% Bawełny /20% poliéster / 7% wiskoza

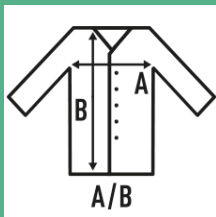
60% Bawełna - 40% poliester. Gramagiem: 235/240 g/m² approx.



Box/Box 25



Pack/Pack 25



SIZE/Size

EU	S	M	L	XL	XXL
Width	48 cm	50 cm	52 cm	54 cm	56 cm
Długość	68 cm	70 cm	72 cm	74 cm	76 cm



White
(WH)



Black
(BK)



Navy
(NY)



Grey Melange
(GM)



Pink
(PK)