

POLAR FLRA 340 FLUO

ref. FLRA 340 FLUO

Fluoreszierende Fleecejacke aus gut sichtbarem Material. Das Fleece ist dick, bietet sehr gute Wärmeisolierung und fühlt sich angenehm an. Ausgestattet mit zwei seitlichen Reißverschlusstaschen sowie einer zusätzlichen Brusttasche mit Reißverschluss. Mit markengebundenen Reflexbändern ausgestattet.

Materialzusammensetzung: 100 % Polyester

Flächengewicht: 350–360 g/m²

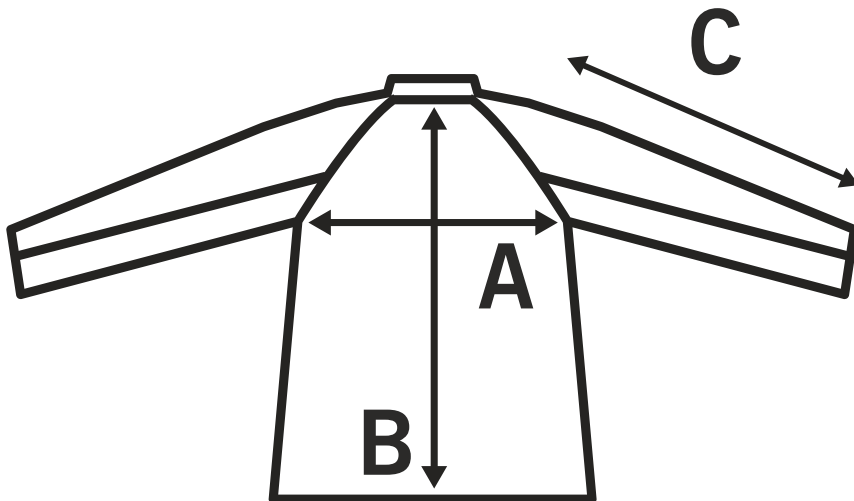
Größen: S / M / L / XL / XXL / 3XL



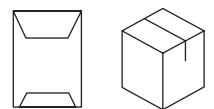
Verfügbare Farben:

SYF

ORF



1 15



Toleranz(+/-5%)

Größe	S	M	L	XL	XXL	3XL	4XL
A	55	57	61	64	67	68	70
B	68	70	74	77,5	78	81	82
C	59	62	64	65	66	69	70

POLAR FLRA 340 FLUO RD

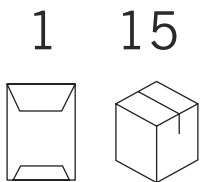
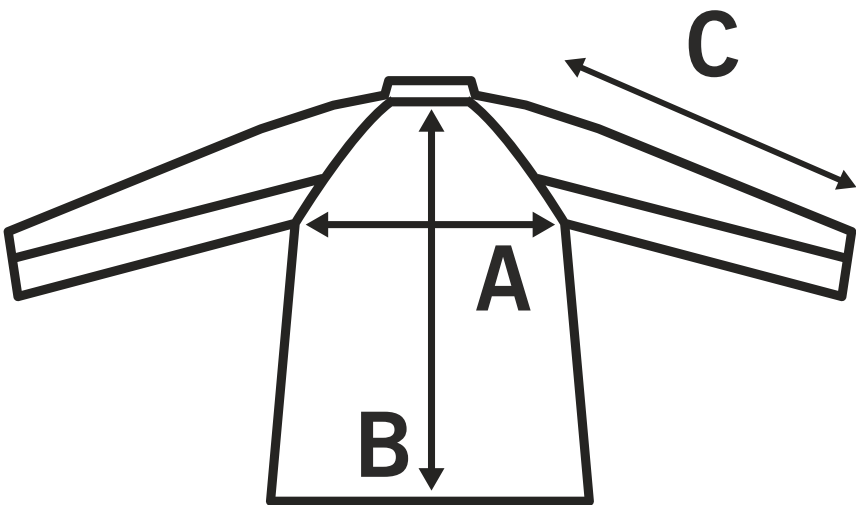
ref. FLRA 340 RD FLUO

Sweatshirt aus Polar-Fleece (KEIN Mikrofleece). Das Fleece ist dick, bietet sehr gute Wärmeisolierung und fühlt sich angenehm an. Ausgestattet mit zwei seitlichen Reißverschlusstaschen sowie einer zusätzlichen Brusttasche mit Reißverschluss. Verstärkungen im Nacken-, Schulter- und Ellbogenbereich erhöhen die Strapazierfähigkeit. Individuelle Farbvarianten und Farbkombinationen sind möglich. Mit markengebundenen Reflexbändern ausgestattet.

Materialzusammensetzung: 100 % Polyester
Flächengewicht: 340–360 g/m²
Größen: XS / S / M / XL / XXL / 3XL / 4XL / 5XL

Verfügbare Farben:

RD



Toleranz (+/-5%)

Größe	XS	S	M	L	XL	XXL	3XL	4XL
A	50	53,5	57	60,5	63,5	65	68	70
B	65	67	70	72	75	78	81	82
C	60	61	64	65	66	67	67	70